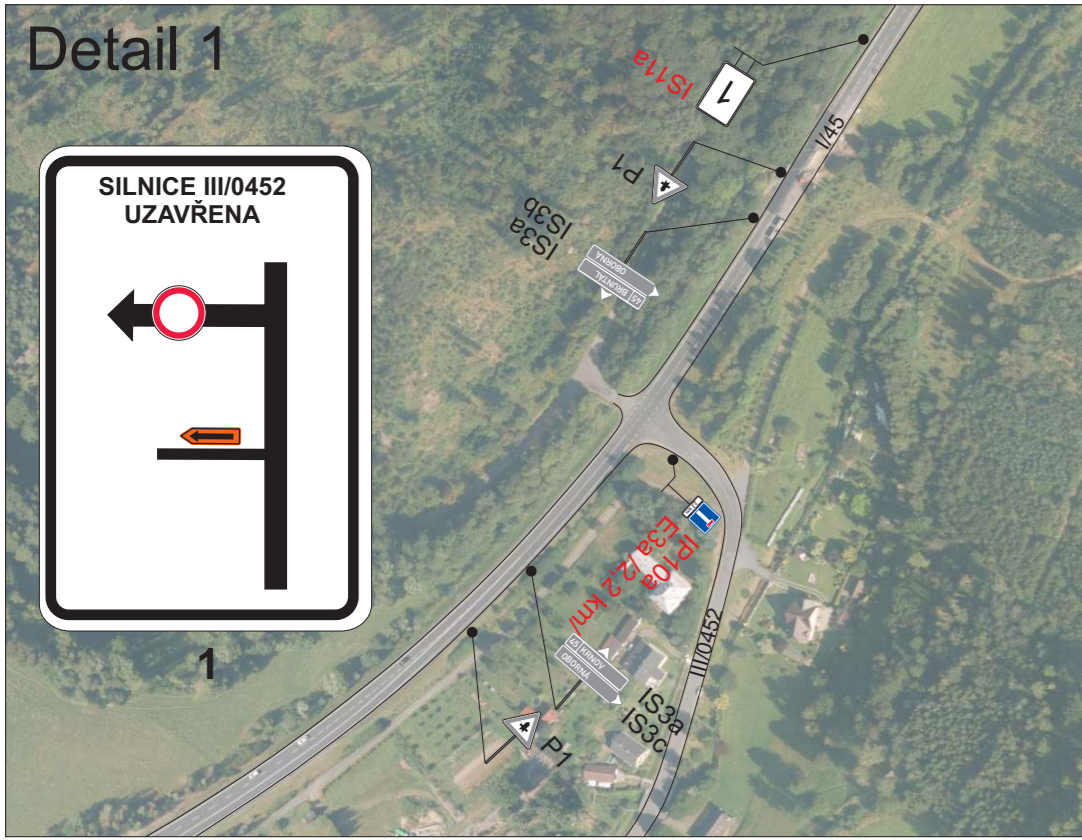
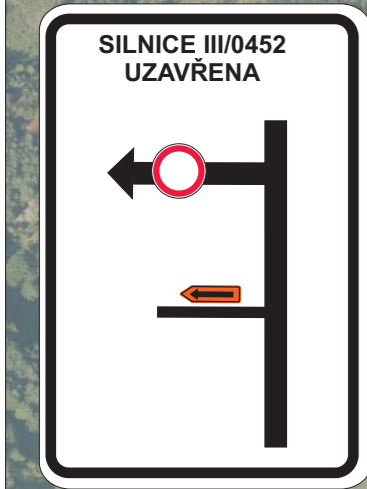


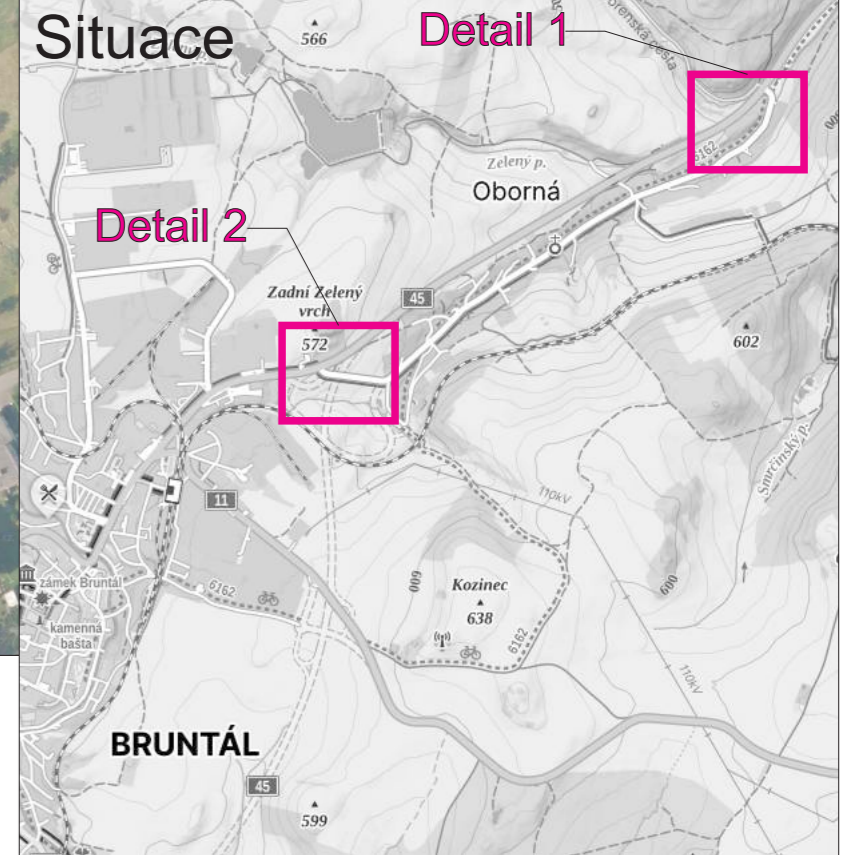
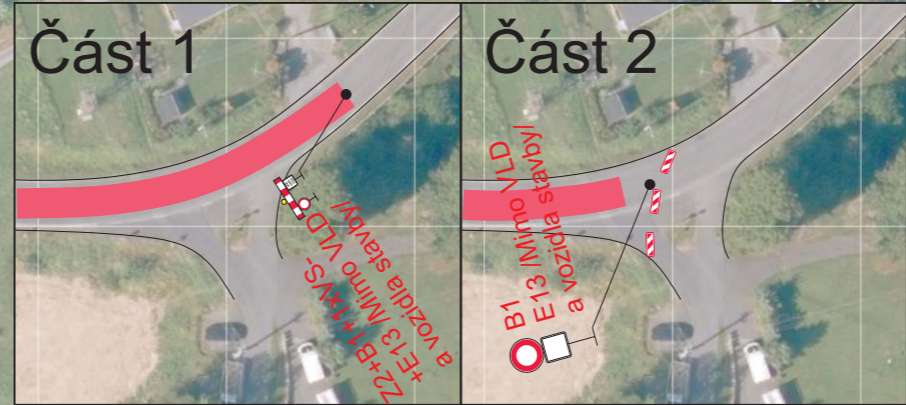
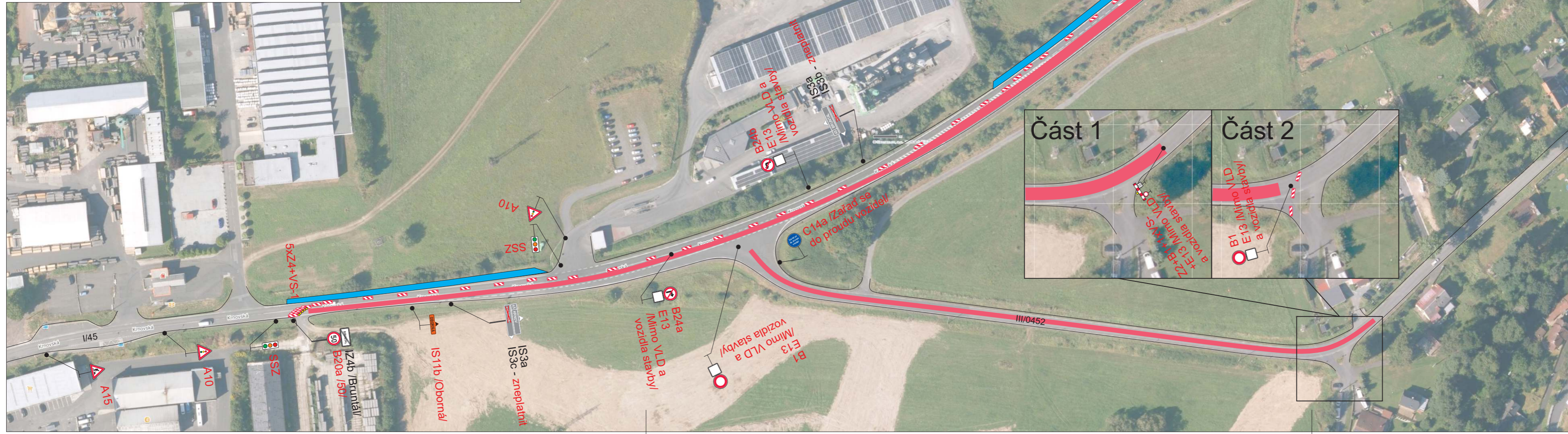
Detail 1



Detail 2

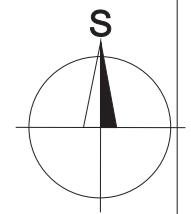
Návrh světelné signalizace
kyvadlově řízené uzavírky:

	směr 1	směr 2	směr 3	
Intenzita v jednom směru	300	150	50	pvoz/h
Vyklizovací dráha	600			m
Vyklizovací rychlost vozidel	50	50	50	km/h
Saturovaný tok vozidel	1400	1400	1400	pvoz/h
Bezpečnostní doba	5	5	5	s
Stupeň saturace vjezdu				
	0,21	0,11	0,04	-
Mezičasy				
	49	49	49	s
Vypočtená doba cyklu				
	343			s
Navržená doba cyklu				
	350			s
Doba volna				
	122	61	20	s
Počet projelých vozidel za cyklus				
	47,4	23,7	7,9	pvoz/cyklus
Počet cyklů za hodinu				
	10,3	10,3	10,3	-
Kapacita jednoho směru				
	487	244	81	pvoz/h
Střední doba zdržení				
	91	131	17	s
Délka analyzovaného období				
	3600			s
Stupeň vytížení				
	0,62	0,62	0,62	-
Nge				
	0,0	0,0	0,0	pvoz
NIR				
	19,0	12,0	4,6	pvoz
Délka fronty				
	114	72	27	m



- Legenda:
- Provizorní rozšíření komunikace
 - Uzavřený úsek
 - IZ4b Trvalé dopravní značení
 - A15 Přechodné dopravní značení

V termínu od 13.6.2026 bude na DZ E13 umístěn pouze text „Mimo vozidla stavby“.
V signálním plánu SSZ bude upřednostněn výjezd z města Bruntálu.
Trvalé dopravní značení, které je v rozporu s přechodným dopravním značením bude zakryto.



Vypracoval:	Datum:	SEKNE SEKNE, spol. s r.o. Hamerská 12, 772 00 Olomouc DIČ: CZ62363701 tel./fax: 585 311 867
Ondřej Pavlů	28.4.2026	
Název akce:	I/45 Bruntál - východní obchvat, I.etapa	
Název objektu:	Přechodné dopravní značení	Formát:
Příloha:	Oborná - 2. etapa	Č. výkresu:
		2
		Č. soupavy: